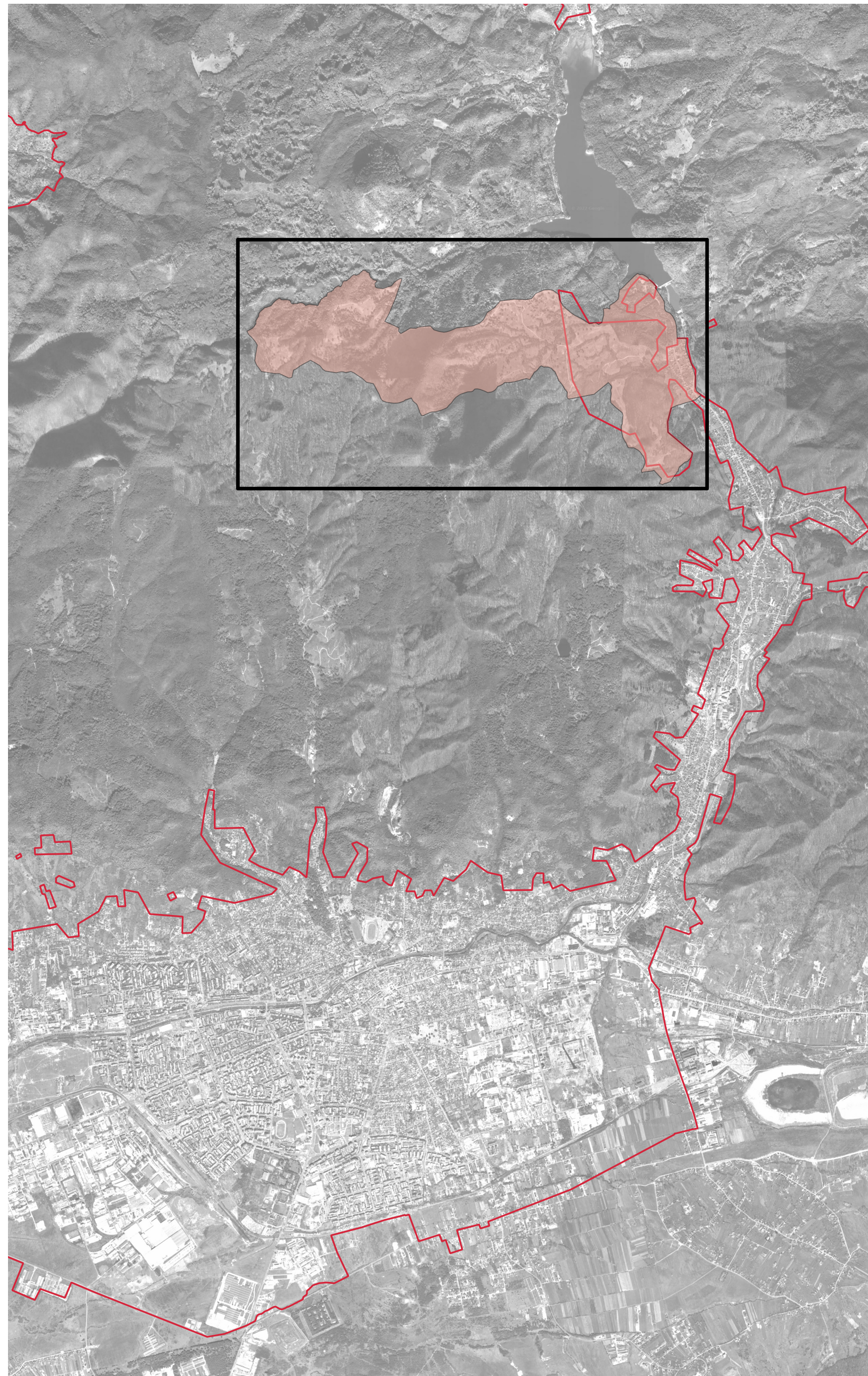


- CA1 - CENTRU DE AFACERI
- CA2 - SUBZONA CENTRALA CU FUNCTII COMPLEXE
- CA3 - SUBZONA CENTRALA CLADIRI CU INALTIME MIEZI
- CB ZONE CU FUNCTII COMPLEXE SITUATE IN AFARA CENTRULUI
- CB1 - SUBZONA ECHIPAMENTELOR PUBLICE DISPERSATE EXISTENTE
- CB1a - SUBZONA ECHIPAMENTELOR PUBLICE DISPERSATE EXISTENTE IN ZONE PROTEJATE
- CB2 - PUI TERITRII
- CB2a - MAL BASAR
- CB3 - CAMPUS UNIVERSITAR SI POL. DE COLECTARE
- CB4 - CENTRU EXPOZITIONAL
- CB5 - NUCLEU SECUNDARE - ECHIPAMENTE PUBLICE SI SERVICII DE INTERES GENERAL
- CM ZONA MIXTA - servicii si locuinte
- CM1 - SUBZONA CU CLADIRI INALTE (MAXIM P+10)
- CM1a - SUBZONA CU CONDITII SPECIALE DE CONFIGURARE
- CM2 - SUBZONA CU CLADIRI DE INALTIME MIEZI (P+7)
- CM2a - SUBZONA CU CLADIRI INALTE MIEZI (P+10) CU CONDITII SPECIALE DE CONFIGURARE (M+5a+b)
- CM2b - SUBZONA CU CLADIRI DE INALTIME MIEZI (P+10) CU CONDITII SPECIALE DE CONFIGURARE
- CC ZONA CENTRULUI DE CARTIER
- CC1 - CENTRE DE CARTIER PARTIAL EXISTENTE
- CC2 - CENTRE SI SUBCENTRE PENTRU NOILE CARTIERE
- E ZONA ECHIPAMENTELOR PUBLICE DISPERSATE LA NIVEL DE CARTIER
- E1 - ECHIPAMENTE PUBLICE DISPERSATE EXISTENTE
- E1a - IN ZONE PROTEJATE
- E2 - ECHIPAMENTE PUBLICE EXISTENTE SAU PROPUSE
- TRANSPORTUL FEROVICAR
- A2 - CENTRU SERVICII PENTRU ZONA INDUSTRIALA
- A3 - UNITATI INDUSTRIALE SI SERVICII-EXTINSE
- A4 - UNITATI INDUSTRIALE AFLATE IN VECHINATA
- A5 - TERA ZONEI REZIDENTIALE
- A6 - PARC DE ACTIVITATI
- B VALORIFICAREA MALULUI BASARULUI
- B1 - ACTIVITATI BALNEARE SI TURISTICE
- B2 - CENTRU BALNEAR
- B3 - SUBZONA PENTRU CASE DE VACANTA
- V SPATII PLANTATE
- V1 - SPATII VERZI PUBLICE CU ACCES NELIMITAT
- V1a - PARCURI, GRADINI PUBLICE, SCURTURI (SI PANDURI PLANTATE PUBLICE)
- V1b - AMPLASARI SPORTIVE IN CARTIERE
- V2 - SPATII VERZI PUBLICE CU ACCES LIMITAT
- V2a - MIZELI, BAZILICI SI BAZILICA ETNOLOGIC
- V3 - SPATII VERZI - AGRIEMENT
- V3a - BAZE AGRIEMENT
- V4 - BAZE SPORTIVE
- V4a - PROTECTIA CURBILORILOR IN APA
- V5 - CILINDRI PROTECTIE FATI DE INFRASTRUCTURA TEHNICA
- V6 - PADURI DE AGRIEMENT
- V7 - PADURI - PROTECTIA VERSANTILOR
- V8 - PROTECTIE SANTIARA
- V9 - PASI DE PROTECTIE
- Z ZONA TRANSPORTULUI
- T1 - RUTIERE
- T1a - UNITATI DISPERSATE
- T2 - CALE FERATA
- T3 - AERIANE
- PT PARCURI PUBLICE TAMPON PROPUSE
- PL PARCURI DE TRANSFER TRAFIC DE TRANSPORT LOCALI PROPUSE
- PD PARCURI PUBLICE DE DESCONGESTIONARE
- 9 DISPONIBILITATE COMINALA

INCADRARE PUG BM-HCL 349-1999 1:35000



INCADRARE ORTOFOTOPLAN 1:35000

ORDINUL ARHITECTILOR DIN ROMANIA
8186
Marius TARAU
Arhitect cu drept de semnatura

S.C. BELETAGE S.R.L.
CUI: 171545701
CLUJ-NAPOCA, ROMANIA

INSTRUMENTUL URBANISTIC AL ROMANIEI
Marius Florin I. PUBLICE
M. D. E. F.
SPECIALIST CU DREPT DE SEMNATURA

COORDONATOR PROIECT:
arh. Mircea PURDEA

SEF PROIECT:
arh. Marius Tarau

PROIECTAT:
arh. Marius Tarau
arh. Larisa BUCATARIU
arh. Iulia FUSAR

PROIECTAT:
arh. Larisa BUCATARIU
arh. Iulia FUSAR
arh. Mihaela HORVAT

BELETAGE Urbanism

str. Unirii, nr. 3, sc. 3, ap. 26, Cluj-Napoca, Cluj, 400417, Romania
t: +40-364.133.050 f: +40-364.133.050
m: +40-785.123.433 e: office@beletage.ro
www.beletage.ro

BENEFICIAR:
Primăria Mun. BAI A MARE
str. Gheorghe Șincai, nr. 37, mun. BAI A MARE, jud. MARAMUREȘ

PROIECT: ELABORARE PLAN URBANISTIC ZONAL VARATEC - FIRIZA MUN. BAI A MARE, JUD. MARAMUREȘ, STRADA FIRIZA

CLASA DE IMPORTANȚĂ - C, cf. HGR 766/1997
CATEGORIA DE IMPORTANȚĂ - II
ZONA SEISMICĂ - F

Proiect nr.: 113/2021 Data: 30-Aug-22 Rev.:
P.U.Z. - Avize 1:1.02 PO
Faza: Scară: Planșa nr.:

Toate dimensiunile din proiect vor fi verificate la fata locului înainte de punerea in opera.
In cazul unor neconcordanțe între situația existentă în momentul execuției și proiect se va notifica și consulta de urgență proiectantul general și de specialitate, ca responsabilitate a dirigintelui de șantier.

Prezentul proiect reprezintă proprietatea intelectuală a firmei BELETAGE S.R.L. - Prezentul proiect poate fi folosit doar pentru această lucrare. Orice reproducere parțială sau totală poate fi făcută doar cu acordul prealabil al BELETAGE S.R.L.